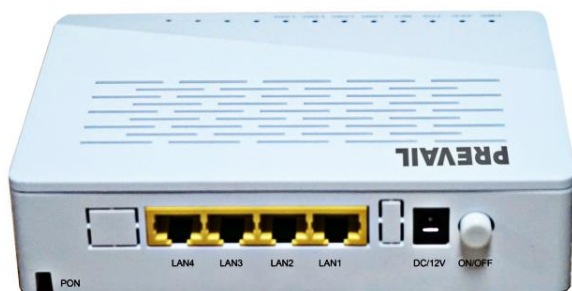


WXGP4200-S 系列 10G XPON ONU



WXGP4200-S 系列终端产品主要用于 FTTH、FTTB、FTTC 等场景建设，可适用于光纤到楼栋的网络接入、视频监控、WIFI 热点部署等应用，基于 10G-XPON 技术，为用户提供万兆上联带宽，满足超高带宽业务需求。

功能特点

- ◇ 采用 10G-XPON 上联，满足 IEEE802.3av 标准。
- ◇ PON 口支持非对称（上行 1.25Gbps/2.5Gbps，下行 10Gbps）传输模式。
- ◇ 提供 4 个 GE 以太网用户接口。
- ◇ 支持二层限速转发。
- ◇ 支持以太网线路性能统计功能。
- ◇ 强大的 QOS 能力，保障多业务环境下的服务质量。
- ◇ 支持 OAM 远程管理及配置。

性能参数

项目	参数	参数指标描述	
接口规格	PON 接口	1 个 SC/PC PON 光接口，符合 PRX30、PR30 标准	
PON 口速率	非对称模式	下行速率 10Gbps，上行速率 1.25Gbps/2.5Gbps	
用户以太网接口	提供 4 个 10/100/1000 Base-T 以太网接口		
PON 光口性能	非对称模式	工作波长	发送 1270nm，接收 1577nm
		发射光功率	0.62~5.62dBm
		接收灵敏度	-29dBm
		饱和接收光功率	-9dBm
VLAN	支持 IEEE 802.1Q VLAN 标准，支持的 VLAN 数目为 4096，支持 VLAN 转换、VLAN 聚合		
组播	支持 IGMP v1/v2/v3 协议，支持 IGMP Snooping 支持可控组播 支持组播 VLAN，可以进行跨 VLAN 组播复制		
Qos	支持 802.1p 标准 支持最多 8 个优先级队列 支持基于端口、MAC 地址、VLAN ID、IPv4 和 IPv6 区分服务等 QoS 分类策略 支持 SP、WRR 和 SP+WRR 三种队列调度算法		
维护管理	管理方式	支持 OAM、远程管理 支持 CLI、WEB 本地管理	
	管理功能	状态监控、配置管理、告警管理、日志管理	

项目	参数	参数指标描述		
物理特性	外壳	塑壳		
	供电	外置 12V /1.5A 电源适配器		
	功耗	< 10W		
	环境参数	工作温度	-40°C	~60°C
		储存温度	-40°C	~85°C
		工作湿度	10%~90% 非凝露	
存储湿度		5%~95%		